

SHUNNAN



つつみ園全景（北東面）

 社会福祉法人 周南市社会福祉事業団

施設・事業案内



つつみ園全景（南東面）

沿革

昭和

- 49. 5. 8 ◆ 設立登記
- 49. 6. 1 ◆ 徳山市鼓海園 徳山市母子寮の経営受託
- 53. 4. 1 ◆ 徳山市鼓海園でねたきり老人短期保護事業開始
- 54.10. 1 ◆ 徳山市鼓海園定数変更 100人 ⇒110人
- 55. 4. 1 ◆ 徳山市更生会館 徳山市寡婦寮の経営受託
- 57. 9. 1 ◆ 徳山市軽費老人ホームきずな苑の経営受託
- 60. 2.28 ◆ 施設名称変更 徳山市母子寮 ⇒徳山市さるびあ荘
徳山市更生会館 ⇒徳山市いずみ荘
徳山市寡婦寮 ⇒徳山市万葉荘
- 61.10. 1 ◆ 徳山市鼓海園でデイサービス事業（県制度）開始
- 62. 7. 1 ◆ 徳山市いずみ荘定数変更 20世帯80名 ⇒20世帯50名

平成

- 1. 5. 1 ◆ 徳山市デイサービスセンター（国制度）経営受託
- 5. 4. 1 ◆ 徳山市鼓海園在宅介護支援センターの経営受託
- 6. 4. 1 ◆ 徳山市須金老人デイサービスセンターの経営受託
- 7. 4. 1 ◆ 徳山市大津島老人デイサービスセンターの経営受託
- 11. 4. 1 ◆ 徳山市さるびあ荘閉鎖に伴う受託事業廃止
- 12. 4. 1 ◆ 介護保険制度開始（利用料金制度…鼓海園、鼓海園デイサービスセンター）
- 12. 4. 1 ◆ 徳山市鼓海園居宅介護支援事業所の経営開始
- 15. 4.21 ◆ 徳山市、新南陽市、熊毛町、鹿野町合併による名称変更
徳山市社会福祉事業団 ⇒周南市社会福祉事業団
各施設名称 徳山市 ⇒周南市
- 18. 4. 1 ◆ 指定管理者制度開始
- 18. 4. 1 ◆ 周南市鼓海園地域包括支援センターの経営開始
（在宅介護支援センター業務中止）
- 19. 4. 1 ◆ いずみ荘・万葉荘閉鎖に伴う受託事業廃止
- 27. 3.31 ◆ 特別養護老人ホーム周南市鼓海園及び周南市鼓海園老人デイサービスセンター指定管理終了
- 27. 4. 1 ◆ 新施設特別養護老人ホームつづみ園供用開始
（ショートステイ3名 ⇒10名）
事務局つづみ園へ併設
施設名称変更
特別養護老人ホーム周南市鼓海園 ⇒特別養護老人ホームつづみ園
周南市鼓海園老人デイサービスセンター ⇒つづみ園デイサービスセンター
周南市鼓海園居宅介護支援事業所 ⇒つづみ園居宅介護支援事業所
周南市鼓海園地域包括支援センター ⇒つづみ園地域包括支援センター

周南市社会福祉事業団施設一覧表

名 称	概 要
周南市社会福祉事業団	〒745-0827 周南市瀬戸見町12番30号
●事 務 局	電話：0834-34-8881 FAX：0834-29-3174 HP：http://care-net.biz/35/shunanjigyodan/
●特別養護老人ホーム つ づ み 園	電話：0834-28-2880 FAX：0834-29-3174 介護老人福祉施設 事業所番号：第3571501364号 (介護予防) 短期入所生活介護 事業所番号：第3571501364号
●つ づ み 園 デイサービスセンター	電話：0834-34-5000 FAX：0834-34-8883 (介護予防) 通所介護 事業所番号：第3570500318号
●つ づ み 園 居宅介護支援事業所	電話：0834-28-7058 FAX：0834-28-7061 居宅介護支援 事業所番号：第3570500029号
●つ づ み 園 地域包括支援センター	電話：0834-28-7055 FAX：0834-28-7061 介護予防支援 事業所番号：第3501500023号

周南市軽費老人ホーム き ず な 苑	〒745-0844 周南市速玉町3番16号 電話：0834-32-1400 FAX：0834-32-7613
-----------------------	--

周 南 市 須 金 老人デイサービスセンター	〒745-0401 周南市大字須万2488番地 電話/FAX：0834-86-2825 (介護予防) 通所介護 事業所番号：第3570500334号
---------------------------	--

周 南 市 大 津 島 老人デイサービスセンター	〒745-0057 周南市大字大津島221番地 電話/FAX：0834-85-2138 (介護予防) 通所介護 事業所番号：第3570500326号
-----------------------------	--

特別養護老人ホーム つづみ園



共同生活室

定員〔全室個室ユニット型〕

- 特別養護老人ホーム 110名
- ショートステイ 10名

ユニット名	さるびあ (2階)				いずみ (3階)				万葉 (4階)			
	東	西	南	北	東	西	南	北	東	西	南	北
個室	10室	10室	10室	10室	10室	10室	10室	10室	10室	10室	10室	10室

※さるびあ西が、ショートステイのユニットとなります。

対象者

要介護3～5までの方
 ※なお、要介護1・2の方でも、やむを得ない事情により特別養護老人ホーム以外での生活が困難な方については、特例的に入居できます。



居室

ショートステイ利用対象者

介護保険認定者の方



ユニット入り口

特色

全室個室ユニット型施設です。プライバシーの保護やご家族とのプライベートな時間をゆっくりとお過ごしいただけます。

ユニットケアとは施設においても自宅での生活を継続できるようにするためのしくみづくりです。利用者一人ひとりの個性や生活のリズムに沿って、その人らしい生活が継続できるようにお手伝いさせていただきます。



1階ロビー

利用風景

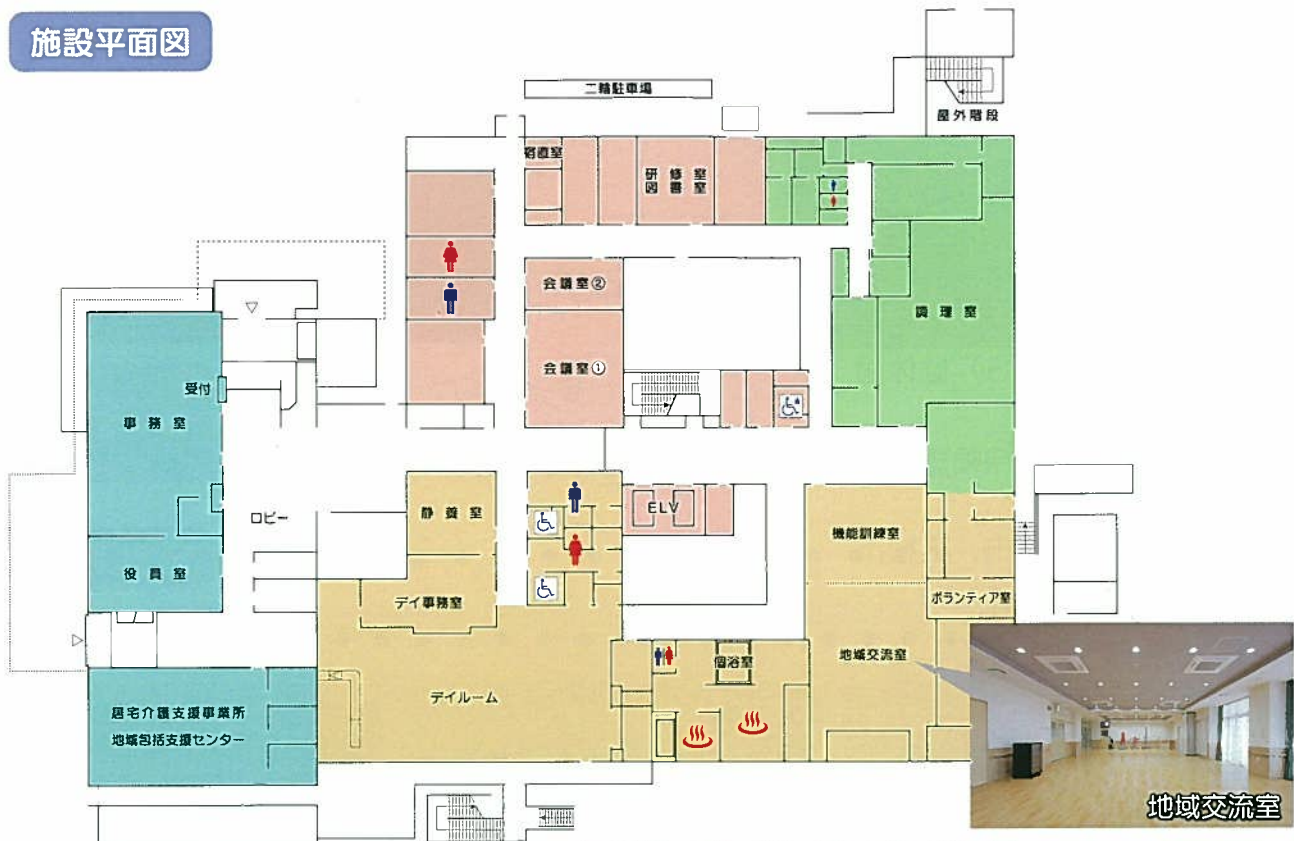


共同生活室



ベランダ

施設平面図



▲1階：事業団事務局
サービスセンター
居宅介護支援事業所
地域包括支援センター



▲2階：さるびあ
3階：いずみ
4階：万葉



つづみ園 デイサービスセンター

定員 40人/日

営業日時 月～土曜日 8:15～17:45
但し、年末年始(12/31～
1/3)は休館

対象者 介護保険認定者の方、その他利用が必要と認められる方

実施地域 周南市、下松市

活動状況

食事

季節の料理や郷土料理など、
日替わりのメニューをご用意
しています。
療養食や刻み食などの対応も
ご相談ください。

入浴

寝た姿勢のまま入浴がで
きる機械浴槽がありますので、
介護度が高い方もご安心く
ださい。もちろん個浴、一
般浴もごさいます。



機能訓練 (リハビリ体操、マシントレーニング、電気治療器、脳トレ体操)

ウォーターベッドやフットマッサージ機など、
様々な電気治療器や各種リハビリ機器を使用し
ていただけます。

看護師・機能訓練指導員が常駐しているので、
安心して運動に取り組んでいただけます！

また、楽しんでリハビリに取り組んでいただ
けるよう、レクリエーションや脳トレ体操の時間
も大切にしています。

機能訓練▶



特色

当センターでは、ご利用者の皆様に楽しく一日を過ごして
いただくだけでなく、可能な限り在宅での生活を続けられる
よう、「自立支援介護」に重点を置き、自主性の回復を図り、
できる喜びを感じていただけるよう支援しています。

身体や頭を使うレクリエーションに参加することで孤独感を
解消し、また、心身機能の維持・向上を図ることができます。

健康寿命を延ばし、いきいきと生活していただけるよう、
私たちがお手伝いいたします。

「あなたの笑顔に出会いたい！」を体験できるよう、私ども
職員も常に笑顔で皆様方のお手伝いをさせていただくこと
をお約束いたします。



つづみ園 居宅介護支援事業所

地域包括支援センター

居宅介護支援事業所



営業日時

月曜～土曜 8:30～17:15
日曜日・祝日・年末年始を除く

対象者

要介護1以上の認定を受けた方
(もしくは要介護状態に値するとみなされた方)

活動状況

ケアプランの作成

介護支援専門員が心身の状況や生活環境、本人や家族の希望に沿って解決すべき課題を把握し、提供されるサービスの目標や達成期間を盛り込んだ居宅サービス計画を作成します。

介護サービスの連絡・調整・評価

計画の目標に沿ってサービスが提供されるよう、介護サービス事業者との連絡・調整を行います。更にケアプランの実施状況を把握し、定期的に評価を行います。

要介護認定の協力・援助

認定の新規・更新及び状態の変化に伴う区分変更の申請が円滑に行われるように協力し、希望されれば本人や家族に代わって申請手続きを行います。

特色

- ご本人にはもちろん、ご家族や周囲の方にも優しくきめ細やかなケアマネジメントを提供します。
- 併設の地域包括支援センターと密に連携し、スムーズにご相談、支援を行います。



つづみ園 地域包括支援センター



営業日時

月曜～土曜 8:30～17:15
日曜日・祝日・年末年始を除く

対象者

地域で生活するあらゆる高齢者やその家族、またその生活を円滑にするために必要な様々な関係機関

担当地域

周陽・桜木・秋月・岐山・大津島

活動状況

高齢者の方が住み慣れた地域で自分らしい生活を送るために総合的な相談支援の中核的機関で、次のような主な業務内容があります。

- ①総合相談支援…介護保険を含む高齢者のさまざまな相談窓口の機能があります。
- ②権利擁護業務…高齢者の立場や権利を守り自分らしく過ごすための啓蒙や他機関との連携をします。
- ③介護予防ケアマネジメント…介護予防を円滑かつ効果的にするための相談や計画を立てます。
- ④包括的・継続的ケアマネジメント…ケアマネ支援や各関係機関との連携を取って地域で高齢者を見守るネットワークを作ります。

その他認知症施策や在宅医療介護連携や「地域ケア会議」の推進などもします。

特色

専門職種がお互いに強いチームワークで相談や業務にあたり、一人でも多くの高齢者が安心して住める地域づくりに貢献します。



周南市軽費老人ホーム(A型) きずな苑

定員

50人
(夫婦部屋5室、単身部屋40室)

対象者

60歳以上(夫婦等で入所する場合はいずれかが60歳以上)で、ある程度身の周りの事が自分で行え、家庭環境や住宅事情等の理由により、居宅において生活することが困難な方



施設サービスの概要

①【居室】

プライベートに配慮した個室、夫婦部屋をご用意しております。(手すり付洋式トイレ、押入れ、下足箱、暖房器具、緊急用電話設置)

②【食事】

栄養士管理の元、入居者の方との定期的な話し合いにより、身体状況や嗜好を考慮した食事を提供させていただきます。

③【入浴】

週5回(水・土曜日を除く)、入浴が可能です。夏期はシャワー浴も行います。

④【健康管理】

嘱託医による定期的な健康診断日を設け、健康管理に努めています。看護師による日々の健康相談、服薬管理も行います。

⑤【生活相談】

生活相談員や看護、介護職員による相談支援を行います。必要に応じ、入居者ご家族や介護支援専門員等の福祉医療関係者との連携も行い、可能な限りの支援を行います。

⑥【レクリエーション】

季節や地域性を考慮した行事、クラブ活動を提供させていただきます。

特色

『地域と共に歩む』をモットーに、徳山駅からも近く、周囲には公的機関(市役所、図書館、社会福祉協議会)、金融機関(銀行、郵便局)、病院、商店、飲食店街、公園等のある利便性の良い立地を生かし、入居者の方が少しでも健康的で充実した生活が送れるよう支援させていただきます。地域住民や福祉医療関係者、保健師等とも連携を図りながら、今後も地域に根付いた施設を目指します。



周南市須金 老人デイサービスセンター

定員 15人/日

営業日時

月～金曜日 8:30～17:15
但し、祝日、お盆(8/15)、
年末年始(12/29～1/3)は休館

対象者

介護保険認定者の方、その他利用が必要
と認められる方

実施地域

須金を中心とした周南市北部

活動状況

- ① 通所介護計画に基づき、機能訓練やレクリエーション及び集団活動を充実させて、身体機能の維持向上に努めています。
- ② 介護支援専門員と連絡を取り合いながら、通院や服薬等の助言や見守りをし、健康状態の把握に努めています。
- ③ 地元自治会をはじめとする各種地域団体等と連携し、情報の共有に努めています。
- ④ 周南市北部の中山間地域に位置する当施設において、地域の実情に対応できるよう職員の専門的知識や介護技術の向上に努め、「生活を支える施設」となれるよう日々頑張っています。

特色

小規模施設が持つアットホーム的な雰囲気を醸し出し、利用者の皆様に満足していただけるよう全職員が総力をあげて支援しています。



施設外観

利用風景



カラオケ風景



風船バレー



輪投げゲーム

周南市大津島 老人デイサービスセンター



施設外観

定員 20人/日

営業日時

月～金曜日 8:15～17:00
但し、祝日、お盆(8/15)、
年末年始(12/29～1/3)は休館

対象者

介護保険認定者の方、その他利用が必要と認められる方

実施地域

周南市大津島

活動状況

- ① 通所介護計画に基づき、機能訓練やレクリエーション及び集団活動を充実させて、身体機能の維持向上に努めています。
- ② 介護支援専門員と連絡を取り合いながら、通院や服薬等の助言や見守りをし、健康状態の把握に努めています。
- ③ 地元自治会をはじめとする各種地域団体等と連携し、情報の共有に努めています。
- ④ 島内唯一の福祉施設であることを自覚し、看護師、介護福祉士としての専門性を如何なく発揮し、地域に貢献したいと、日々頑張っています。

利用風景



特色

「地域高齢者の安心・安全のために…」をモットーに、独居高齢者の日常生活に注意を払いながら、施設内だけでなく居宅内において異変を察知した場合、別居家族、近隣の親族や担当介護支援専門員及び関係機関と連携を取り、離島であることを常に念頭に、早目の対応を心掛けています。





社会福祉法人
周南市社会福祉事業団
所在地MAP

〒745-0827 周南市瀬戸見町12番30号

●事業団事務局

TEL : (0834)34-8881/FAX : (0834)29-3174

HP : <http://care-net.biz/35/shunanjigyodan/>

●特別養護老人ホームつづみ園・短期入所生活介護

TEL : (0834)28-2880/FAX : (0834)29-3174

●つづみ園デイサービスセンター

TEL : (0834)34-5000/FAX : (0834)34-8883

●つづみ園居宅介護支援事業所

TEL : (0834)28-7058/FAX : (0834)28-7061

●つづみ園地域包括支援センター

TEL : (0834)28-7055/FAX : (0834)28-7061



周南市軽費老人ホーム
きずな苑

〒745-0844

周南市速玉町3番16号

TEL : (0834)32-1400

FAX : (0834)32-7613



周南市須金
老人デイサービスセンター

〒745-0401

周南市大字須万2488番地

TEL/FAX : (0834)86-2825

周南市大津島
老人デイサービスセンター

〒745-0057

周南市大字大津島221番地

TEL/FAX : (0834)85-2138